



Calvi Network **Meeting 2014**

MILAN / **21st / 22nd / 23rd October**

LIFT-UP

PALAZZO DELLE STELLINE
MILAN, ITALY





LIFT-UP

Calvi Network **Meeting 2014**

MILAN / 21st / 22nd / 23rd October

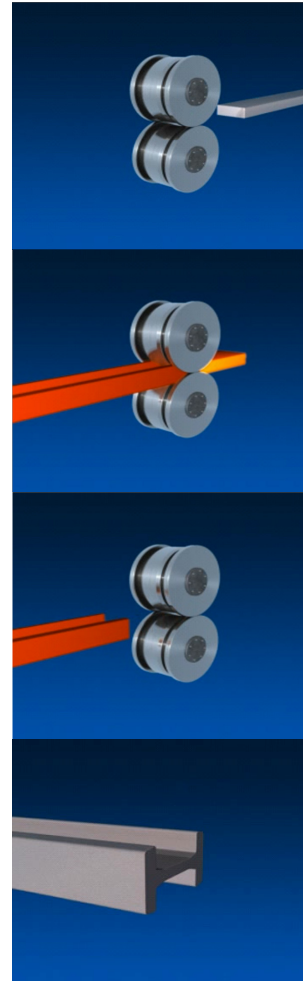
Innovazione in una filiera produttiva totalmente integrata

Anche quest'anno ha avuto luogo il meeting annuale sulle attività del gruppo CALVI di cui la divisione Montanti fa parte con Elecar Lift-Tek. L'argomento di prevalente attenzione è stata l'innovazione di prodotto e nelle soluzioni, in particolare si è voluto dare risalto all'innovazione nel gruppo. Calvi holding infatti controlla tutta la filiera produttiva a partire dalla produzione dei profili per montanti con Hoesch e Siderval per arrivare alla produzione del sollevatore in cui la progettazione e la ricerca di sempre nuove soluzioni rappresentano il fattore vincente.

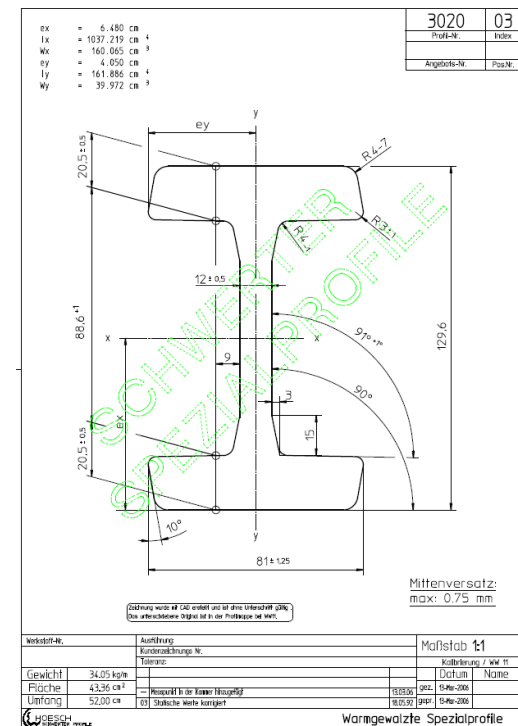
L' "inizio" della filiera produttiva: Il profilo

E' sempre difficile associare il concetto di innovazione ad un business caratterizzato da processi intensivi tipici della produzione massiva di volumi.

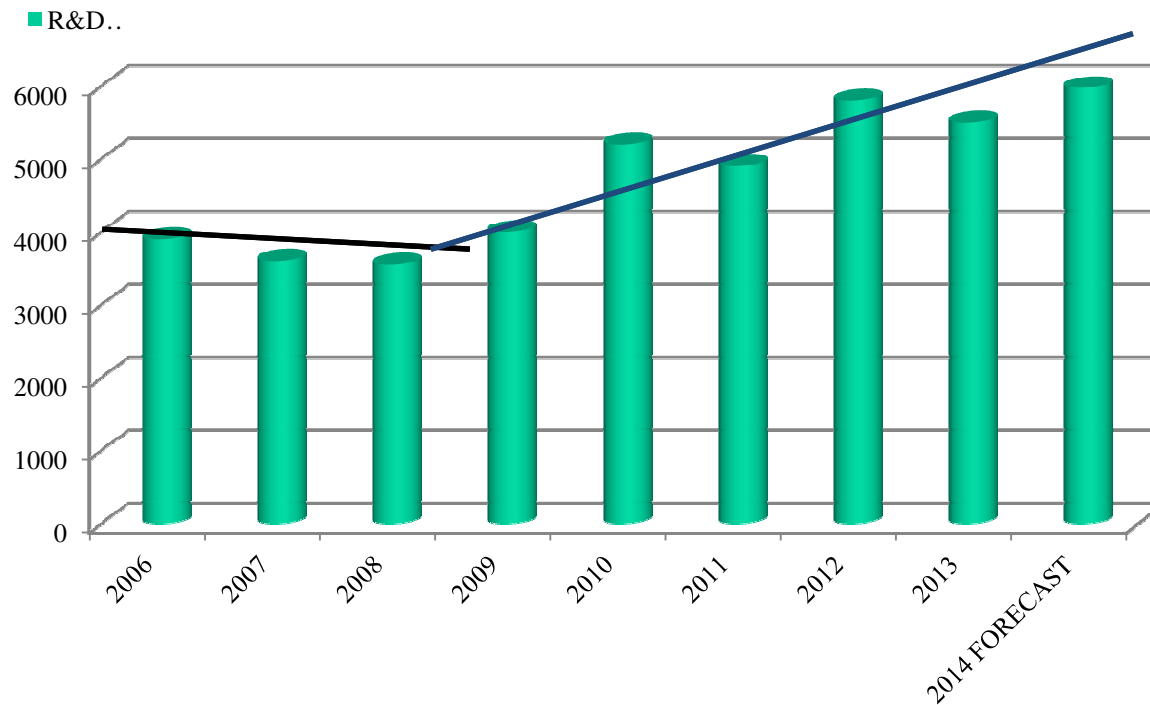
Processo di laminazione



Prodotto
Finale



Ore di R&D sviluppate in Elecar Lift-Tek dedicate all' INNOVAZIONE



Si osserva che le ore di R&D dedicate all'innovazione a partire dal 2008 sono in costante aumento. Mentre nel periodo ante crisi si aveva un mercato stabile ora la continua ricerca di nuove soluzioni avviene solo attraverso nuovo sviluppo progettuale.